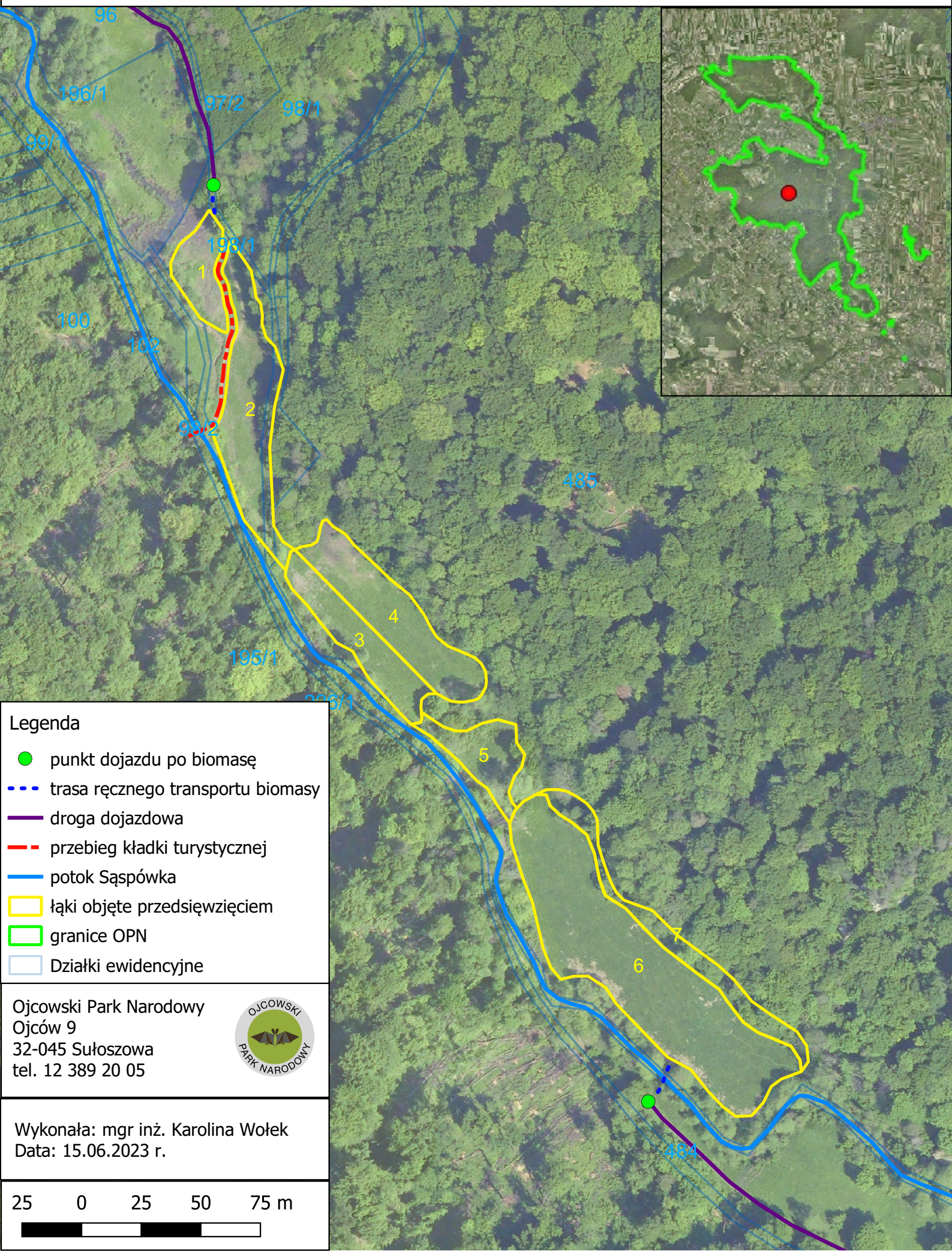


Mapa ewidencyjna z zaznaczeniem łąk objętych realizacją zabiegów ochrony czynnej w ramach przedsięwzięcia



- Legenda**
- punkt dojazdu po biomasę
 - - - trasa ręcznego transportu biomasy
 - droga dojazdowa
 - - - przebieg kładki turystycznej
 - potok Saspówka
 - łąki objęte przedsięwzięciem
 - granice OPN
 - Działki ewidencyjne

Ojcowski Park Narodowy
Ojców 9
32-045 Sułoszowa
tel. 12 389 20 05



Wykonała: mgr inż. Karolina Wołek
Data: 15.06.2023 r.

