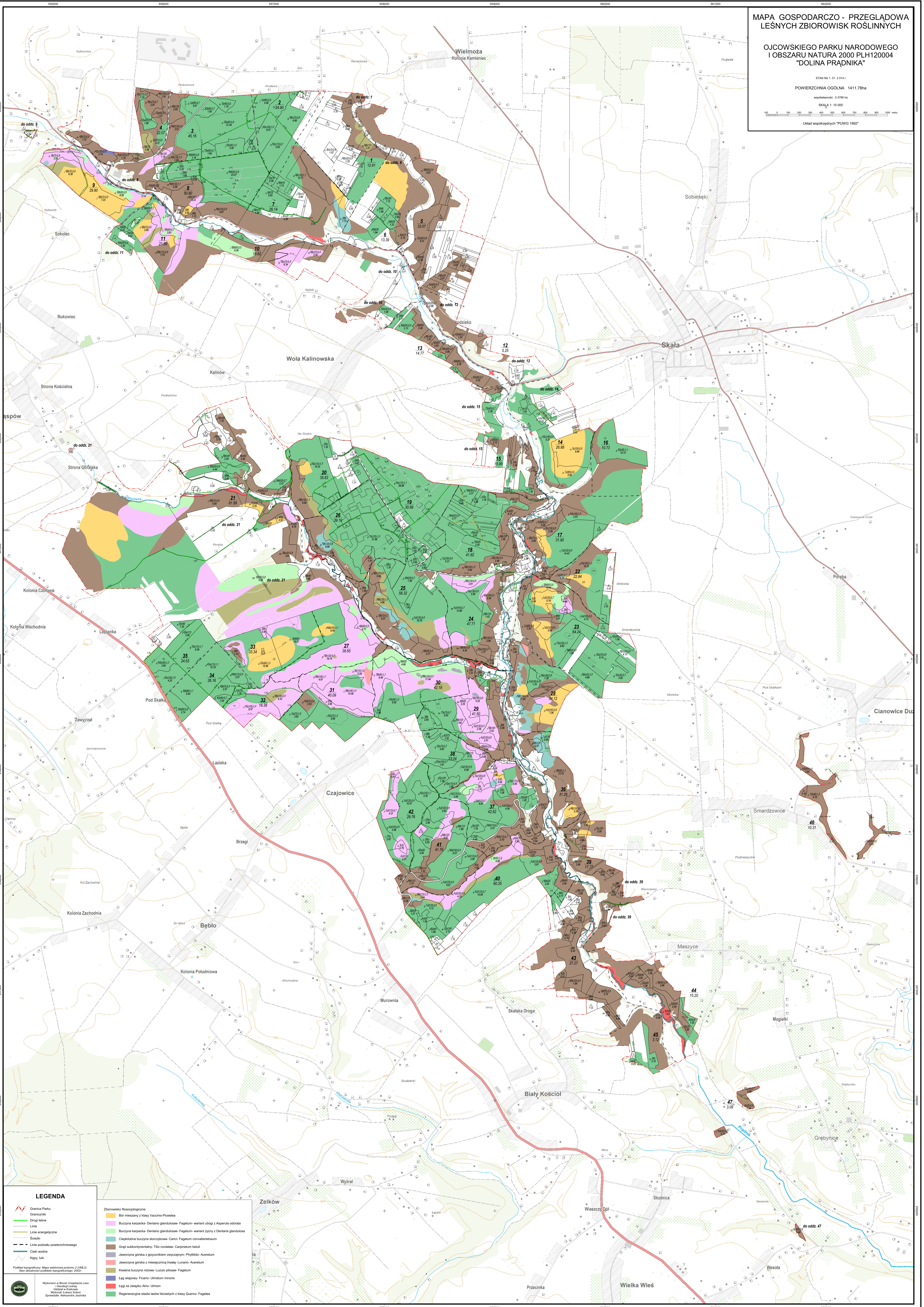


MAPA GOSPODARCZO - PRZEGLĄDOWA
LEŚNYCH ZBIOROWISK ROŚLINNYCH

OJCOWSKIEGO PARKU NARODOWEGO
I OBSZARU NATURA 2000 PLH120004
"DOLINA PRĄDNIKA"

STAN NA 1.01.2014 r.
POWIERZCHNIA OGÓLNA 1411,78ha
skala: 1:10 000
Układ współrzędnych "PLWD 1982"



LEGENDA

- Granica Parku
- Granice lasu
- Drogi leśne
- Linie
- Linie energetyczne
- Siatki
- Linie podziału powierzchniowego
- Ciepły wodny
- Kąty L&A

- Zbiorysk fitosocjologiczne:
- Bór mieszany z klasy Vaccinio-Piceetas
 - Buczyzna karpacka- Dentario glanduloseae- Fagetum- wariant ubogi z Asperula odorata
 - Buczyzna karpacka- Dentario glanduloseae- Fagetum- wariant z Asperula odorata
 - Ciepłolubna buczyna storczykowa- Carici- Fagetum convallarietosum
 - Grąbł subkontynentalny- Tilio cordatae- Carpinetum betuli
 - Jaworzyna górska z jęczmieniem zęzycarzyno- Phyllido- Aceretum
 - Jaworzyna górska z mięszkączką trwałą- Lunario- Aceretum
 - Kwadratowa buczyna niżowa- Luzulo pilosae- Fagetum
 - Łęg wierzbowy- Ficiano- Ulmetum minus
 - Łęg ze związku Alno- Ulmetum
 - Regeneracyjne stadia lasów liściastych z klasy Quercio- Fagetum

Wykonano w Biurze Urzędniczym Lasów
Państwowych w Krakowie
Wydział Ekologii i Ochrony Środowiska
Opracował: Aleksandra Jaszczyk